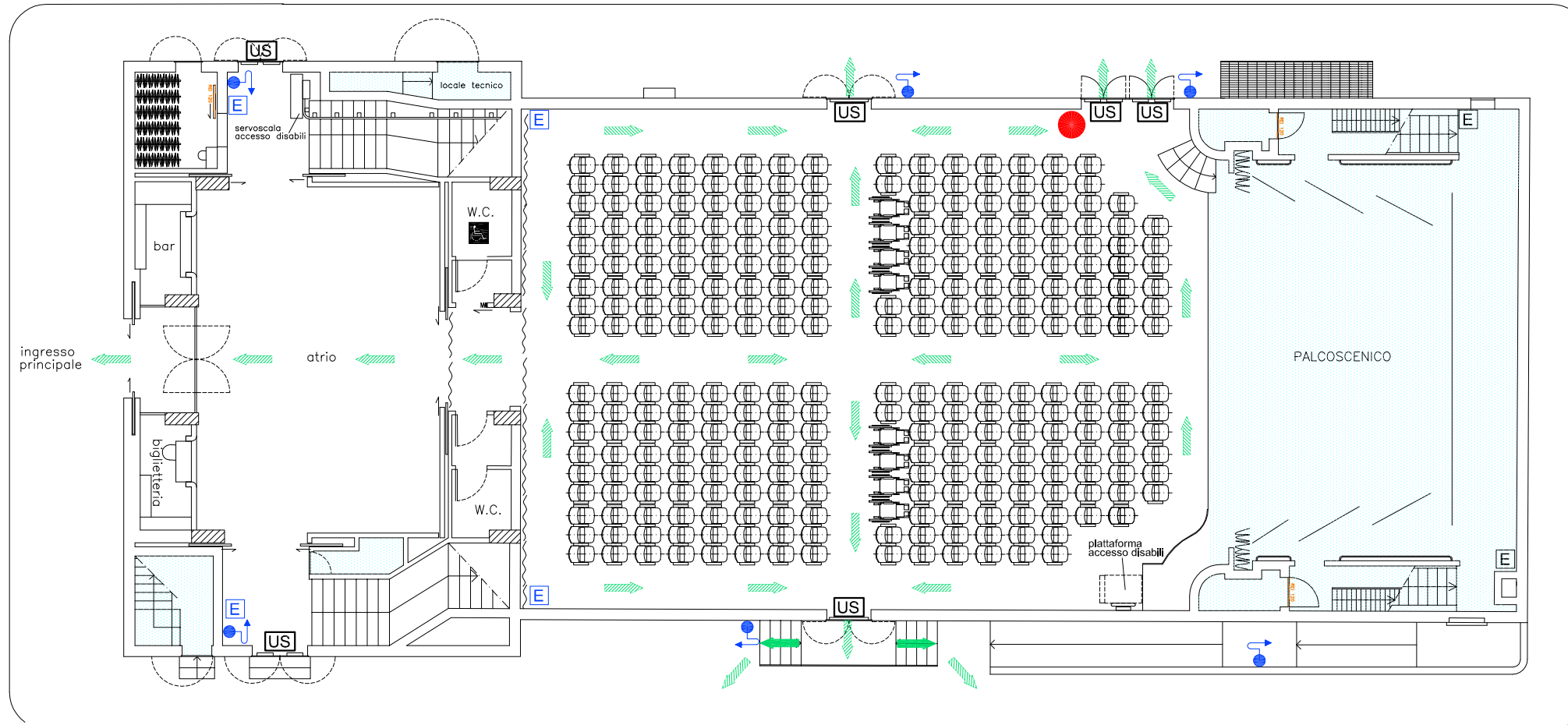


via Sup. Nazionale Abetone

via Monte Grappa



via Piave

Legenda	
	Voi siete qui
	Estintore
	Idrante
	Vie di fuga



NORME COMPORTAMENTALI PER IL PUBBLICO IN CASO DI:
EMERGENZA



PUBLIC BEHAVIOUR REGULATION IN CASE:
EMERGENCY

In questo edificio il segnale d'allarme è costituito da un suono continuo.
Durante l'evacuazione è obbligatorio attenersi alle seguenti indicazioni:

In this building a continuous acoustic sound advise you to exit
During evacuation you must follow the following directions:

- * Dirigersi verso le uscite più vicine;
- * Osservare le indicazioni degli addetti di sala;
- * Non rientrare per nessun motivo;
- * All'esterno non sostare in prossimità degli ingressi;

- * Go towards the nearest exits;
- * Keep attention to the personnel emergency indications;
- * Do not come back inside for any reasons;
- * Once outside do not stay near the entries;