



Incredibile quello che possiamo fare insieme.



Carta Smeraldo: la carta da conservare con cura!

L'unica carta da non riciclare, ma che ti serve per farlo!

La Carta Smeraldo viene distribuita a tutte le utenze ed è preziosa perché consente di accedere a:

- cassonetti informatizzati presenti sul territorio;
- riconoscimento e accesso rapido alle Stazioni Ecologiche;
- eventuali altri servizi informatizzati.

Apriți sesamo!

I cassonetti per l'indifferenziato, oltre che con la Carta Smeraldo, si possono aprire anche con la tessera virtuale tramite l'app Il Rifiutologo.

Come attivare la tessera virtuale

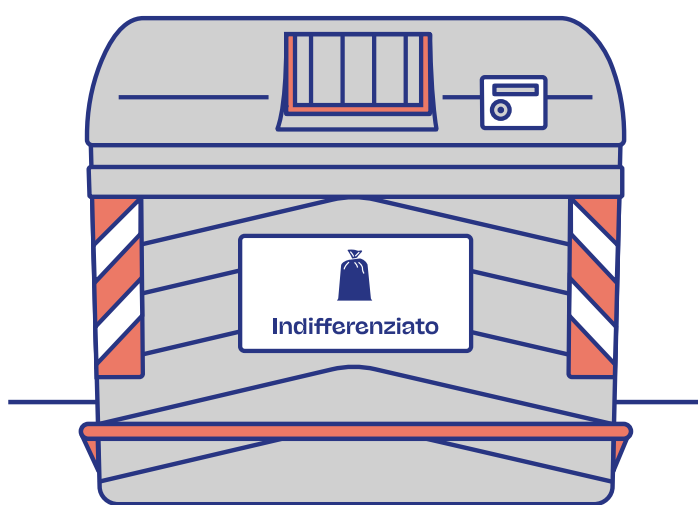
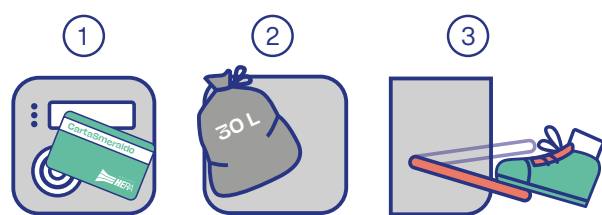
1. Installa o aggiorna l'ultima versione dell'app Il Rifiutologo;
2. Seleziona la voce di menu "Cassonetto Smarty" per accedere all'area "Aggiungi Carta";
3. Inserisci il codice di attivazione oppure leggi il codice a barre con l'app Il Rifiutologo;
4. Inserisci il codice fiscale dell'intestatario TARI;
5. Premi "Attiva".



Cassonetto Smarty: istruzioni per l'uso

Cassonetto dell'indifferenziato

1. Passa la Carta Smeraldo (fisica o virtuale) davanti al sensore, il cassetto si apre in automatico;
2. Introduci il sacchetto ben chiuso (max 30 litri);
3. Schiaccia il pedale per chiudere il cassetto.



Il cassonetto è dotato di un foro laterale per poter conferire piccoli rifiuti indifferenziati, come ad esempio sacchetti per le deiezioni canine e fazzoletti.

Fai un giro alla Stazione Ecologica

Nelle **Stazioni Ecologiche** puoi portare diversi tipi di rifiuti, in particolare quelli che per tipologia o dimensione non riesci a gettare nei cassonetti. Puoi consegnare i rifiuti in tutte le Stazioni Ecologiche Hera sul **territorio provinciale**. Per informazioni sui rifiuti accettati, sugli sconti e sugli orari di apertura consulta l'app Il Rifiutologo o il sito www.ilrifiutologo.it

Indirizzi e orari di apertura

Maranello - Via Firenze - loc. Pozza

Orario estivo

- dal lunedì al sabato dalle 8 alle 12.30 e dalle 15.30 alle 18.30;
- domenica dalle 9 alle 12.

Orario invernale

- dal lunedì al sabato dalle 8 alle 12.30 e dalle 14.30 alle 17.30;
- domenica dalle 9 alle 12.

Per evitare le code, se puoi preferisci orari pomeridiani infrasettimanali!



Il Rifiutologo: un'app che sa tutto!

Per non avere dubbi sulla raccolta differenziata, chiedi a **Il Rifiutologo**: è una guida digitale ai servizi ambientali, un'app gratuita e disponibile per iOS e per Android. Troverai le informazioni aggiornate sui servizi offerti e sul tipo di raccolta differenziata applicata per ogni comune, strada e numero civico. Scarica subito Il Rifiutologo su **App Store** o su **Google Play**: non potrai più farne a meno!

Semplice e facile da usare, ecco cosa puoi fare con Il Rifiutologo:

Cerca rifiuto

Questa funzione risponde a ogni dubbio di separazione. Si può anche utilizzare la scansione del "codice a barre" dei prodotti per ricevere le informazioni di dettaglio sulla raccolta differenziata.

Stazioni Ecologiche

Alla sezione "Stazioni Ecologiche" si trovano le **mappe aggiornate** e informazioni di dettaglio anche sugli **sconti** per ciascun materiale consegnato.

Calendario porta a porta

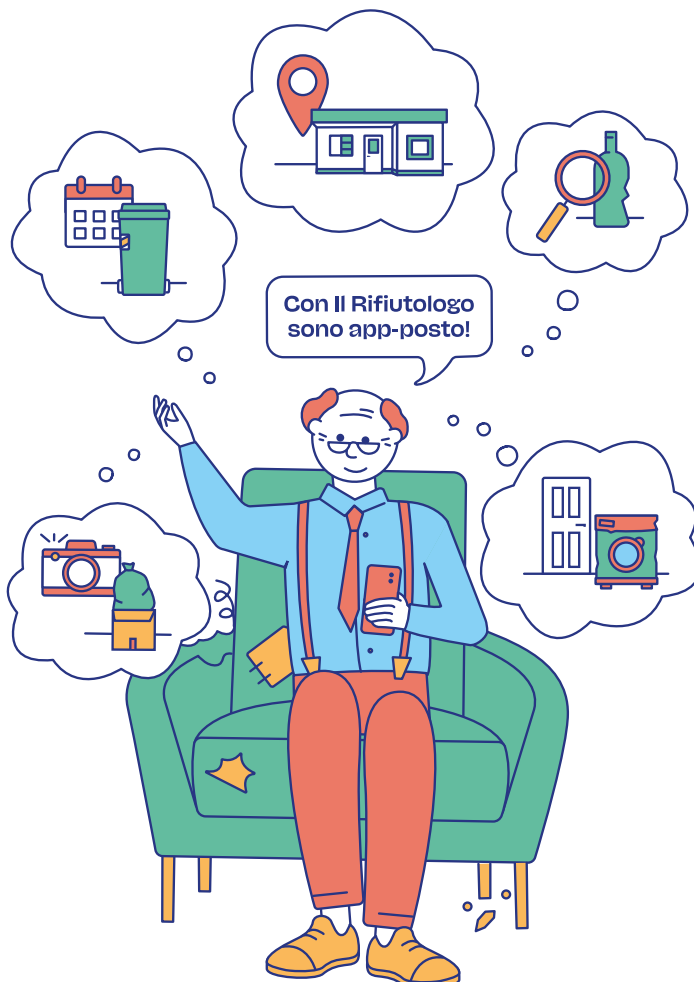
Per sapere giorni e orari di raccolta basta inserire la via e il civico in cui abiti e cliccare su "Calendario porta a porta": potrai **consultare il calendario** e impostare una **notifica che ti avvisa** quando esporre i vari rifiuti.

Scatta una foto

La geolocalizzazione permette di effettuare **segnalazioni ambientali geolocalizzate** su eventuali rifiuti abbandonati e cassonetti troppo pieni o danneggiati.

Ritiro rifiuti ingombranti e potature

Non sai come smaltire vecchi elettrodomestici, arredi, altri oggetti ingombranti o potature? Prenota tramite l'app il loro **ritiro gratuito**.



Tutto quello che è bene sapere



- ✓ Schiaccia i cartoni ed esponili sfusi.
- ✗ Non esporre carta comune e cartoni sporchi.
- ? Questa raccolta è dedicata alle sole utenze non domestiche.



- ✓ Schiaccia scatole e scatoloni per ridurne il volume.
- ✗ Non gettare pannolini e carta da forno: sembrano fatti di carta, ma non lo sono!
- ? Raccogliamo la carta in sacchi di plastica per evitare che voli per strada in giornate di vento o che si bagni in quelle di pioggia. Quando arriva all'impianto, la carta viene separata dal sacco.



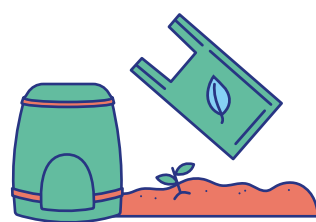
- ✓ Schiaccia bottiglie e flaconi per ridurne il volume e rimuovi eventuali residui di cibo e/o di liquidi.
- ✗ Non gettare oggetti in plastica dura o gomma: sembrano plastica, ma non lo sono e danneggiano la raccolta!
- ? Getta solo gli imballaggi, se hai dei dubbi l'etichetta ti può aiutare.



- ✓ Non serve lavare i contenitori prima di gettarli.
- ✗ Ceramiche, specchi e lampadine non sono vetro e danneggiano la raccolta!
- ? Il riciclo del vetro ha origini lontane: lo facevano già gli antichi Romani.



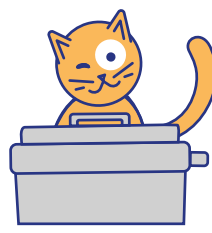
- ✓ Usa solo sacchetti biodegradabili e compostabili. Se hai un giardino puoi richiedere una compostiera.
- ✗ Pannolini, confezioni e involucri plastici per alimenti, cialde di caffè e tè danneggiano la raccolta dell'organico!
- ? Getta anche carta da cucina e tovaglioli di carta: assorbono l'umidità riducendo i cattivi odori.



- ✓ Conferisci solo arbusti di piccole dimensioni.
- ✗ Non utilizzare sacchi, conferiscili sfusi nel cassonetto!
- ? Puoi prenotare il ritiro gratuito a domicilio di grandi quantità di potature e arbusti di grandi dimensioni chiamando il Servizio Clienti, tramite l'app Il Rifiutologo o conferire direttamente il rifiuto alla Stazione Ecologica.



- ✓ Se separi in modo corretto non rimarrà quasi più niente nell'indifferenziato.
- ✗ Se hai dei dubbi prima di gettare, consulta "Il Rifiutologo": lui sa tutto!
- ? Usa piccoli sacchetti per i tuoi rifiuti e togli l'aria, occuperanno meno spazio.



Servizi aggiuntivi

RAEE

Sono i Rifiuti derivanti da **Apparecchiature Elettriche ed Elettroniche**, cioè dispositivi che per funzionare hanno bisogno di corrente elettrica, pile o batterie. Porta i RAEE alla **Stazione Ecologica** oppure richiedi il **ritiro gratuito** per quelli di grandi dimensioni chiamando il Servizio Clienti **800.999.500** (chiamata gratuita da rete fissa e mobile, solo per famiglie) oppure tramite l'app **Il Rifiutologo**.

Rifiuti ingombranti

Abbandonare fuori dai cassonetti i rifiuti, oltre a non essere responsabile, è un atto che ha un grande costo per la collettività, provoca il degrado dell'ambiente e della città ed è sanzionabile per legge. Per questo abbiamo istituito un servizio di **ritiro gratuito a domicilio**: prenota il tuo appuntamento chiamando il Servizio Clienti **800.999.500** o tramite l'app **Il Rifiutologo**.



Cambia il finale: oggetti ancora utili

Quello che a te non serve più, potrebbe servire a qualcun altro: mobili, giocattoli, vestiti usati ancora in buono stato e riutilizzabili, possono essere donati agli **enti non profit**. L'elenco è disponibile su www.gruppohera.it/cambiaifinale



Raccolta Abiti

Se vuoi donare gli abiti in buono stato a chi ne ha bisogno, inseriscili in sacchi ben chiusi e non troppo voluminosi e raccogliili negli appositi **contenitori stradali** dislocati sul territorio. Gli abiti non in buono stato invece, gettali nell'**indifferenziato**.

Rifiuti Urbani Pericolosi

I RUP sono materiali contenenti sostanze tossiche e infiammabili come vernici, solventi, termometri al mercurio, pile e batterie. Per questo devono essere assolutamente portati alla **Stazione Ecologica**.

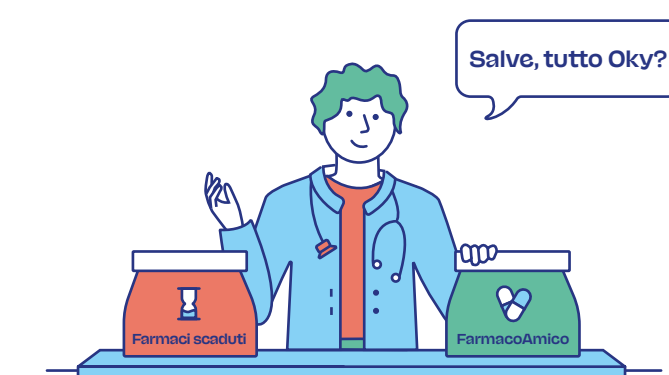
Le pile

Gettate negli appositi contenitori dislocati da Hera presso rivenditori, centri commerciali, supermercati, alcune scuole e il municipio, oppure portate alla **Stazione Ecologica**.

Oli alimentari

Tutti gli oli usati in cucina per condire, cucinare o friggere e quelli utilizzati per conservare gli alimenti nei vasetti, non vanno mai versati nel lavandino o dispersi nell'ambiente perché intasano le tubature e inquinano.

In più, l'olio alimentare è un rifiuto completamente recuperabile: gettalo nei **contenitori stradali** dedicati all'uso di bottiglie in plastica ben chiuse o portalo alla **Stazione Ecologica**. Per l'elenco aggiornato dei punti di raccolta vai su www.ilrifiutologo.it



Farmaci

I farmaci sono rifiuti non recuperabili. È necessario quindi:

- raccogliarli separatamente;
- privarli dell'involucro e del foglio illustrativo;
- gettarli negli appositi **contenitori presso le farmacie e parafarmacie** del territorio e alle **Stazioni Ecologiche**.

Se hai farmaci non scaduti che non ti servono più, partecipa al progetto **FarmacoAmico** e portali presso le farmacie aderenti: verranno riutilizzati da enti non profit per progetti locali di assistenza alle fasce deboli della comunità. Scopri di più su www.gruppohera.it/farmacoamico

Potature

Per grandi quantitativi di potature o arbusti di grandi dimensioni è possibile prenotare un **ritiro gratuito a domicilio** chiamando il Servizio Clienti **800.999.500** (solo per famiglie) o tramite l'app Il Rifiutologo. Non conferire queste tipologie di rifiuto nel cassonetto degli sfalci e ramaglie.

Ti servono informazioni? Ecco dove trovarle!

Sulle Tracce dei Rifiuti

www.gruppohera.it/report

Scopri dove va a finire la tua raccolta differenziata.

Servizio Clienti

Utenze domestiche

800.999.500 (chiamata gratuita)

Dal lunedì al venerdì: 8-22

Sabato: 8-18

Sito web

www.gruppohera.it/clienti

Scopri tutti i servizi attivi nel tuo Comune.

Servizio Clienti

Utenze non domestiche

800.999.700 (chiamata gratuita)

Dal lunedì al venerdì: 8-22

Sabato: 8-18

App "Il Rifiutologo"

www.ilrifiutologo.it

Consulta online o scarica "Il Rifiutologo" da App Store o da Google Play.

Scarica l'app
il Rifiutologo

