

PERCORSO LAVORATORE

MODELLO C2, CERTIFICATO STORICO



Il “**Percorso lavoratore**” è l’**elenco dei rapporti di lavoro effettuati in un determinato periodo.**

Per ogni rapporto di lavoro sono visualizzate le date di assunzione, trasformazione, proroga, cessazione del contratto di lavoro, che le imprese, per legge, devono comunicare ai Centri per l’impiego per ogni dipendente.

COSA DEVI FARE PER OTTENERLO

Puoi ottenere il “Percorso lavoratore”

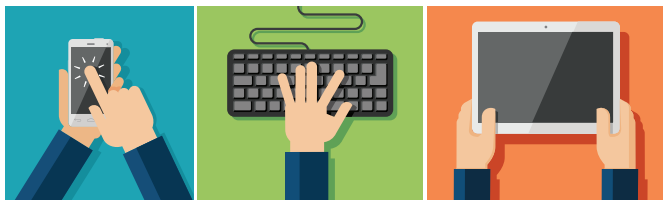
➔ **Attraverso il portale regionale Lavoro per Te**

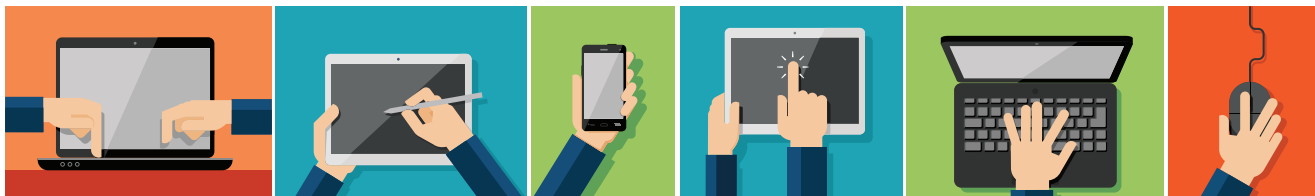
Se sei già stato abilitato ai Servizi amministrativi e possiedi un account personale, accedi alla tua scrivania e scarica il Percorso lavoratore dalla sezione Servizi amministrativi.

Se non sei mai stato abilitato ai Servizi amministrativi, prima di scaricare il Percorso devi seguire le istruzioni per la registrazione a Lavoro per Te e la successiva abilitazione.

➔ **Attraverso l’app Lavoro per Te**

Anche per ottenere il documento dall’app occorre che tu sia abilitato ai Servizi amministrativi e che tu possieda un account personale. Accedi quindi all’applicazione e scarica il Percorso lavoratore dalla sezione Servizi.





In alternativa puoi ottenere il **“Percorso lavoratore”** inviando la richiesta tramite la tua mail personale all’indirizzo di posta elettronica del tuo centro per l’impiego allegando la scannerizzazione (o foto) del tuo documento d’identità. In questo caso il rilascio non sarà immediato come tramite portale e app, ma potrebbe richiedere alcuni giorni lavorativi.

Nel **“Percorso lavoratore”** potrebbero non essere presenti alcuni rapporti/periodi di lavoro, in particolare:

- rapporti di lavoro autonomo;
- rapporti di lavoro domestico;
- rapporti di lavoro instaurati prima del 1996;
- rapporti di lavoro svolti in regioni differenti all’Emilia-Romagna.

PER APPROFONDIRE www.agenzia lavoro.emr.it/lavoro-per-te