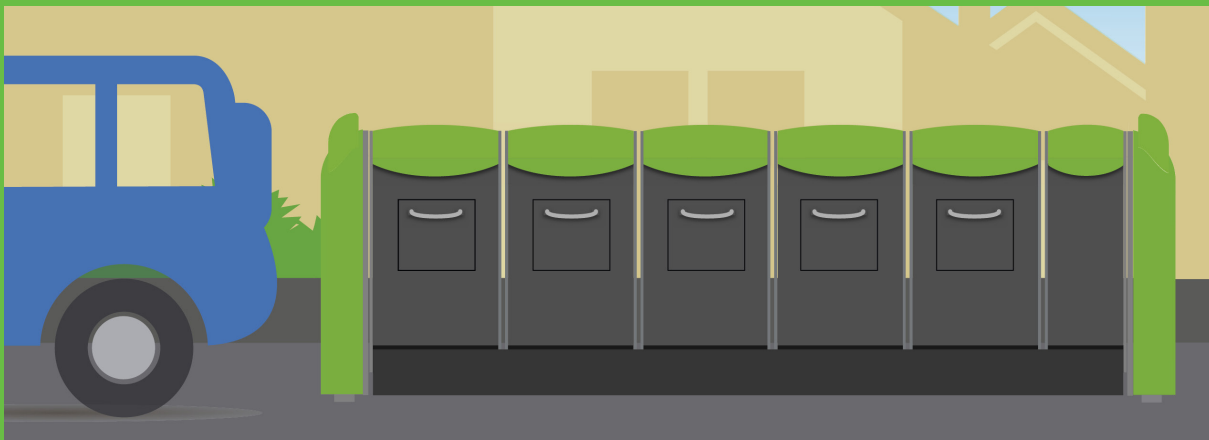


UN NUOVO SERVIZIO SPERIMENTALE DI RACCOLTA DIFFERENZIATA SUL TERRITORIO

STAZIONE ECOLOGICA MOBILE

HAI QUALCHE DUBBIO O TI SERVE UN DUPLICATO DEL CODICE A BARRE?

Per ogni domanda o richiesta di chiarimento e per richiedere una copia del codice a barre assegnato alla vostra utenza, è a disposizione l'Ufficio Ambiente e Patrimonio Pubblico del Comune allo 0536 240071 il lunedì e il mercoledì dalle 8.30 alle 13 e il giovedì dalle 14.30 alle 18.30 oppure via e-mail all'indirizzo ambiente@comune.maranello.mo.it



La Stazione Ecologica Mobile è un progetto del Comune di Maranello e di Hera, realizzata grazie a **move** l'innovativo mezzo ideato da Forghieri

QUANDO

A partire dal 4 settembre 2017, con una cadenza settimanale fissa a seconda della zona

DOVE

In alcune zone di Maranello:

Piazza Amendola

Martedì: 11-14.30

Giovedì: 7-10.30

Venerdì: 15-19

Piazza Enzo Ferrari

Martedì: 7-10.30

Mercoledì: 15-19

Venerdì: 11-14.30

Zona Posta

Lunedì: 11-14.30

Mercoledì: 7-10.30

Giovedì: 15-19

Quartiere Mediterraneo

Lunedì: 15-19

Mercoledì: 11-14.30

Venerdì: 7-10.30

Piazza Libertà

Lunedì: 7-10.30

Martedì: 15-19

Giovedì: 11-14.30

Una stazione ecologica mobile per migliorare la raccolta differenziata: grazie al nuovo servizio sperimentale, i residenti delle zone interessate dal progetto non dovranno recarsi all'isola ecologica di Pozza, ma potranno conferire i rifiuti differenziati sotto casa, ottenendo gli stessi benefici in termini di sconti sulla Tari, la tassa sui rifiuti.

COME FUNZIONA

A partire dal 4 settembre, la stazione ecologica mobile si sposterà nelle cinque zone interessate dalla sperimentazione. A seconda dei giorni e delle fasce orarie stabilite per quella determinata zona (vedi specchietto a lato), i residenti potranno conferire i rifiuti differenziabili non più soltanto nei tradizionali cassonetti ma direttamente nei contenitori presenti sul mezzo, capaci di ricevere il materiale in quantità significative, anche grazie al compattatore installato all'interno. Per farlo, sarà sufficiente utilizzare la tessera Hera già in vostro possesso oppure il codice a barre che trovate nella lettera inviata dal Comune, passandolo sul lettore e selezionando la tipologia di rifiuto.

CONFERIRE I RIFIUTI NELLA NUOVA STAZIONE ECOLOGICA MOBILE È MOLTO SEMPLICE:

1



Recati presso la Stazione Ecologica Mobile della tua zona

2



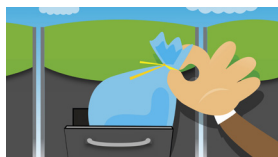
Identificati con la tua tessera Hera o col codice a barre inviato dal Comune

3



Seleziona il numero relativo al tipo di rifiuto da conferire

4



Posiziona il rifiuto nell'apposito vano

5



Conserva il codice a barre o la tessera per i successivi utilizzi

PERCHÉ CONVIENE UTILIZZARE LA STAZIONE ECOLOGICA MOBILE?

Migliorare la raccolta differenziata è un vantaggio per tutti.

I cittadini potranno scegliere di utilizzare la stazione mobile ottenendo uno sconto diretto sulla Tari calcolato sul numero di conferimenti fatti.

Nella tabella qui sotto riportiamo la scontistica applicata sulla Tari a seconda del materiale conferito alla Stazione Ecologica Mobile.

Materiale	Entità riduzione presso Stazione Ecologica Mobile
Carta	0,05 €/conf.
Olii vegetali	0,14 €/conf.
Pile	0,01 €/conf.
Plastica - imballaggi	0,03 €/conf.
RAEE piccoli elettrodomestici	0,05 €/conf.
Vetro e lattine - imballaggi	0,14 €/conf.
Medicinali	nessuna agevolazione